

■横須賀リサーチパーク YRPベンチャー棟

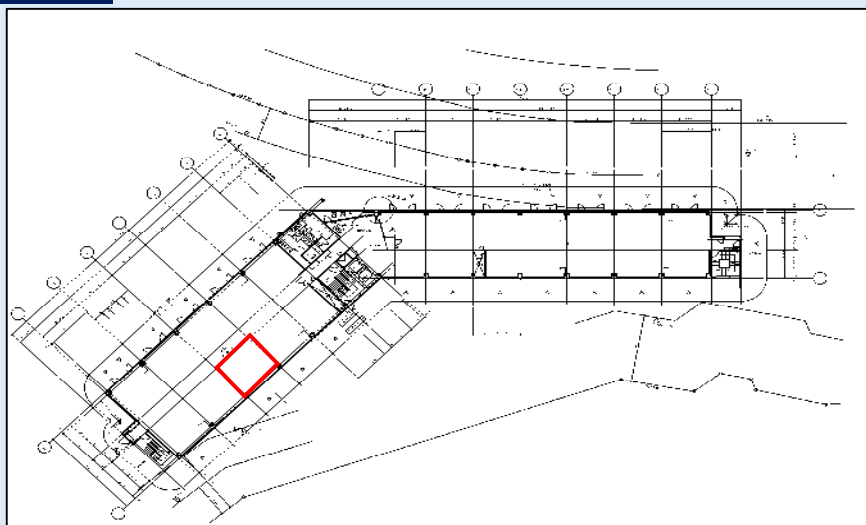
■物件写真



■物件募集概要

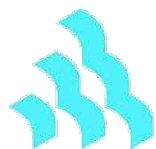
物件名	YRPベンチャー棟		
所在	神奈川県横須賀市光の丘8番3号		
交通	京急線「YRP野比駅」 バス5分 京急バス「YRPセンター」 徒歩1分		
構造	鉄骨造地上4階建		
営業開始	2001年7月		
区画	4階408区画	敷金	応相談
面積	39.04㎡(11.80坪)	入居可能日	要相談
賃料	応相談 (新規事業者支援あり)	用途	オフィス
共益費	賃料に含む	契約形態	定期建物賃貸借契約

■平面図



【共用設備】トイレ、給湯室、会議室、コインシャワーあり。

【新規事業者支援】創業5年未満、従業員数5名以下の新規事業者様向けの特別プランあり。



株式会社京急ビルマネジメント

〒220-0011 横浜市西区高島1-2-8

TEL : 045(307)3801

FAX : 045-307-3808

URL : <http://www.keikyu-bm.com/>